

Art Concept Composites

Fiche technique



Conteneurs à châssis 19" fixe – CF 19

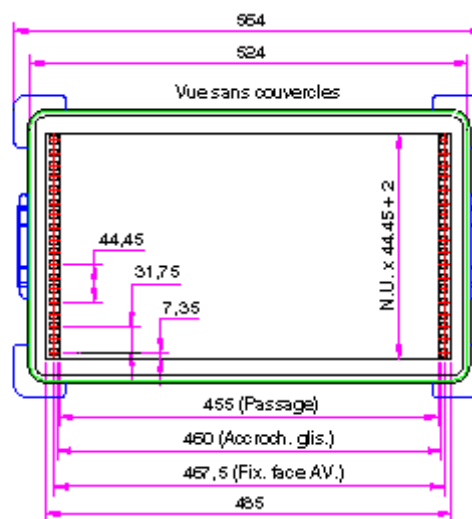
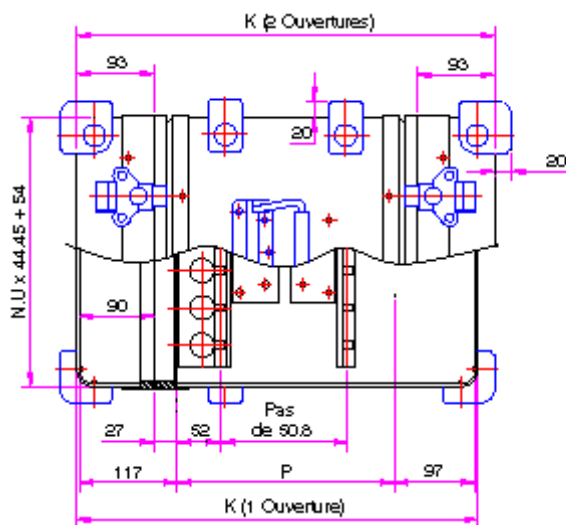
- Robustes, maniables, les CF19 sont parfaits pour la protection et le transport en milieu agressif d'équipements rackables 19", électroniques, informatiques, audiovisuels (norme DIN 41494).

- Leur conception permet d'absorber une partie de l'énergie provoquée par les chocs et vibrations.

- Etanches IP 64, selon norme NF EN 60 529

Description du standard

- **Nombre d'ouverture** : 1 ou 2
 - **Matière** : résine polyester et fibre de verre.
 - **Couleur** : standard blanc.
 - **Profilé de fermeture** : alliage léger traité époxy noir.
 - **Fermeture** : grenouillères en acier traité.
 - **Manutention** : poignées en acier traité.
 - **Protection** : butées de coin et d'angle.
 - **Châssis 19" fixe** : alliage léger traité OAI (Oxydation Anodique Incolore), composé d'une entrée 19" à l'avant et un jeu d'équerres pour fixation glissière à l'arrière.
- Nota : sur demande, entrée 19" à l'arrière.*



Profondeur utile châssis	Code	1 ouverture	2 ouvertures
P = 260	26	K = 480	K = 500
P = 360	36	K = 580	K = 600
P = 460	46	K = 680	K = 700
P = 560	56	K = 780	K = 800

P = Profondeur utile châssis (en mm)
K = Profondeur extérieure sans butée (en mm)

Tolérance conforme à NFT 58000.

Hauteur de 3 à 16U en standard. Sur demande, il est possible de réaliser des conteneurs d'une hauteur et d'une profondeur intermédiaires ou supérieures, mais il est indispensable de nous consulter.

Hauteur en U	Code 1 ouverture	Code 2 ouvertures
3	19 0◆◆1 0003	19 0◆◆2 0003
4	19 0◆◆1 0004	19 0◆◆2 0004
5	19 0◆◆1 0005	19 0◆◆2 0005
6	19 0◆◆1 0006	19 0◆◆2 0006
8	19 0◆◆1 0008	19 0◆◆2 0008
10	19 0◆◆1 0010	19 0◆◆2 0010
12	19 0◆◆1 0012	19 0◆◆2 0012
14	19 0◆◆1 0014	19 0◆◆2 0014
16	19 0◆◆1 0016	19 0◆◆2 0016