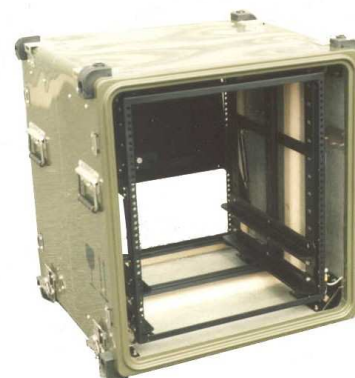


# Fiche technique

## Conteneurs monobloc à châssis 19" suspendu – CS 26

Amortisseurs câble "spiraux"



### Caractéristiques Techniques :

Très bonne résistance de l'enveloppe aux chocs, aux chutes et aux vibrations (pas de déformation du profilé de fermeture, la pose des couvercles est toujours possible)

Les amortisseurs sont définis en fonction de la masse à suspendre, du centre de gravité et du résiduel demandé.

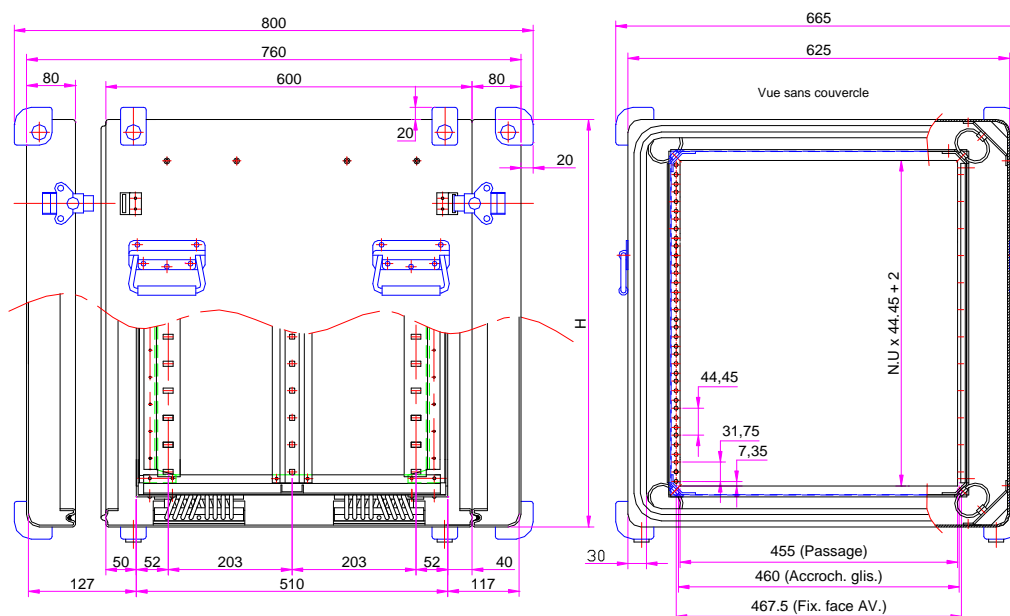
Ce conteneur est étanche couvercles fermés : IP 649 selon la norme NF EN 60 529 (étanches aux poussières et contre les projections d'eau de toutes directions).

L'accastillage est prévu anticorrosion pour résister en milieu salin, ou humide.

Température : - 40 °C à + 70 °C.

### Description du standard

- **Nombre d'ouverture** : 2.
- **Matière** : résine polyester et fibre de verre.
- **Couleur** : standard blanc.
- **Profilé de fermeture** : sorti de moulage en polyester et verre.
- **Fermeture** : grenouillères en acier inoxydable.
- **Manutention** : poignées en acier inoxydable.
- **Protection** : butées de coin et d'angle.
- **Châssis 19" suspendu** : en alliage léger traité OAI, équipé d'amortisseurs à câble de type "Spirale" (hauteur 51 mm)



Profondeur utile châssis
P = 510 mm
Hauteur H (en mm)
(Nbre de U x 44.45) + 136.6
Masse du conteneur 12U
Environ : 28 kg (+/- 10%)

Hauteur en U	Code
4	26 0512 0804
6	26 0512 0806
8	26 0512 0808
10	26 0512 0810
12	26 0512 0812

Tolérance conforme à NFT 58000.

Sur demande, il est possible de :

- réaliser des conteneurs d'une **profondeur** ou d'une **hauteur inférieure ou supérieure**.
- étudier une **solution climatisée**.
- réaliser un **blindage CEM** de l'enveloppe.