

Art Concept Composites

Fiche technique

Conteneurs à châssis 19" suspendu – CS 24

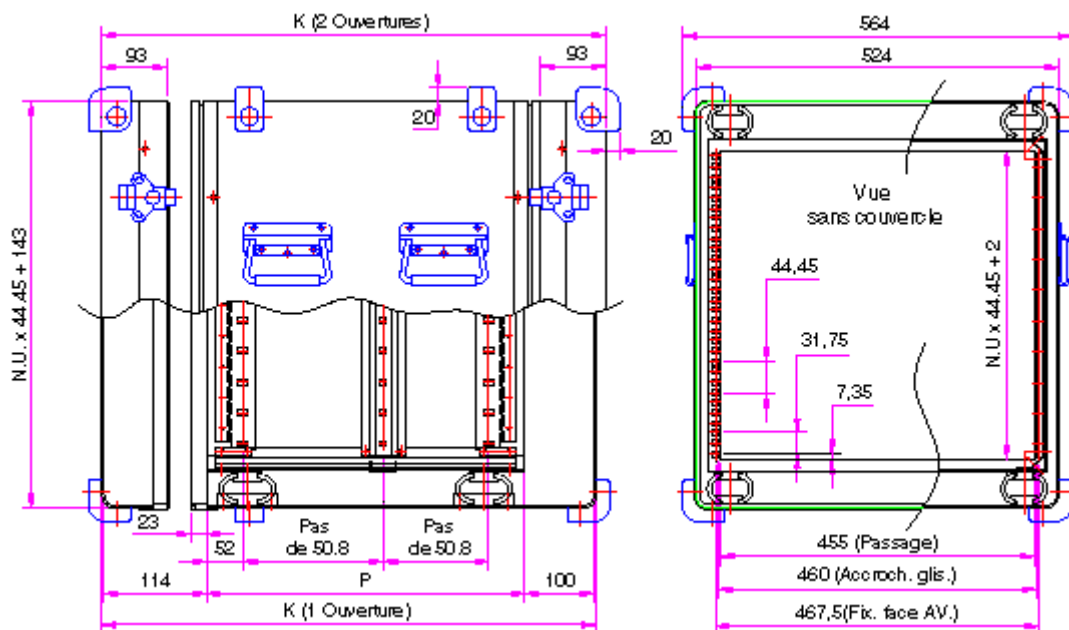


Amortisseurs câble "Double Boucles"

- La conception du système de suspension par 8 amortisseurs à câble de type "double boucles" des CS24, garantit une grande aptitude du châssis à absorber les chocs, les chutes et les vibrations.
- Idéals pour la protection de matériels électroniques et informatiques soumis à une utilisation intensive et des transports fréquents.
- Etanches IP 649, selon norme NF EN 60 529

Description du standard

- **Nombre d'ouverture** : 1 ou 2.
- **Matière** : résine polyester et fibre de verre.
- **Couleur** : standard blanc.
- **Profilé de fermeture** : alliage léger traité époxy noir.
- **Fermeture** : grenouillères en acier zingué blanc.
- **Manutention** : poignées en acier zingué blanc.
- **Protection** : butées de coin et d'angle.
- **Châssis 19" suspendu** : en acier traité, **équipé d'amortisseurs à câble de type "double boucles"**.



Profondeur utile châssis	Code	1 ouverture	2 ouvertures
P = 360	36	K = 580	K = 600
P = 460	46	K = 680	K = 700
P = 560	56	K = 780	K = 800

P = Profondeur utile châssis (en mm)
K = Profondeur extérieure sans butée (en mm)

Tolérance conforme à NFT 58000.
Hauteur de 3 à 16U en standard. Sur demande, il est possible de réaliser des conteneurs d'une hauteur et d'une profondeur intermédiaires ou supérieures, mais il est indispensable de nous consulter.

Hauteur en U	Code 1 ouverture	Code 2 ouvertures
3	24 0◆◆1 0403	24 0◆◆2 0403
4	24 0◆◆1 0404	24 0◆◆2 0404
5	24 0◆◆1 0405	24 0◆◆2 0405
6	24 0◆◆1 0406	24 0◆◆2 0406
8	24 0◆◆1 0408	24 0◆◆2 0408
10	24 0◆◆1 0410	24 0◆◆2 0410
12	24 0◆◆1 0412	24 0◆◆2 0412
14	24 0◆◆1 0414	24 0◆◆2 0414
16	24 0◆◆1 0416	24 0◆◆2 0416